



# Carta dei Servizi

Supporto psicologico  
Integrazione sociale  
Sostegno alle famiglie

**TAM Cooperativa Sociale**

#Riabilitazione

#Psicologia

#Disabilità

#Demenza

#Autismo





## Indice Carta dei Servizi

|   |    |
|---|----|
| <b>Principi fondamentali</b>            | 3  |
| <b>Chi siamo</b>                        | 5  |
| <b>Dove siamo</b>                       | 6  |
| <b>Il Team</b>                          | 7  |
| <b>Servizi</b>                          | 8  |
| <b>VALUTAZIONE NEUROPSICOLOGICA</b>     | 11 |
| <b>CAFFE ALZHEIMER</b>                  | 13 |
| <b>ATTIVA... MENTE</b>                  | 16 |
| <b>FISIOTERAPIA</b>                     | 18 |
| <b>RADICI SONORE</b>                    | 20 |
| <b>MUSIC THERAPY IN BLUE</b>            | 22 |
| <b>SOCIAL SKILLS</b>                    | 24 |
| <b>ABA EDUCATION</b>                    | 27 |
| <b>PSICOMOTRICITÀ</b>                   | 29 |
| <b>RIABILITAZIONE MOTORIA INFANTILE</b> | 30 |
| <b>INSERIMENTO LAVORATIVO</b>           | 33 |
| <b>CAMPI FESTIVI</b>                    | 35 |
| <b>Contatti</b>                         | 40 |



## Principi fondamentali della carta dei servizi

La **Tam Cooperativa Sociale**, nello svolgimento del proprio servizio si impegna a perseguire i seguenti principi fondamentali:

- **UGUAGLIANZA**

Accompagnamo i minori e gli adulti con **obiettività, rispetto, imparzialità** senza alcun giudizio.

- **IMPARZIALITÀ**

Siamo disponibili a lavorare con minori e famiglie senza distinzioni di razza, lingua, religione e opinioni politiche. Riteniamo fondamentale **rispettare la storia di ognuno** e **proporre percorsi di vita adatti al singolo individuo**, valorizzando le diverse culture e **rispettando i modi di vivere di ognuno**.

- **CONTINUITÀ**

Il servizio garantisce regolarità e continuità nelle prestazioni.

- **PARTECIPAZIONE**

Alle persone in cui eroghiamo servizi diamo informazioni semplici e complete affinché gli stessi possano verificare il corretto funzionamento del servizio fornito.

- **RISERVATEZZA**

**Rispetto del segreto professionale, serietà**, ma anche capacità di discernere tra ciò che va mantenuto riservato e ciò che è utile e necessario comunicare in un lavoro tra professionisti.

- **EFFICIENZA ED EFFICACIA**

Il servizio è erogato mediante l'attivazione di percorsi e procedure che garantiscono un rapporto ottimale tra risorse impiegate, prestazioni erogate, risultati ottenuti. L'efficacia dell'intervento inoltre è raggiunta attraverso la formazione permanente degli operatori.



## TAM Tieni a Mente



La TAM è un gruppo attivo dal 2012 e comprende: TAM Tieni A Mente ODV, TAM Cooperativa Sociale, TAMLab Impresa Sociale.

Attraverso questi tre enti ci impegniamo quotidianamente nella formazione, ricerca e progettazione in ambito psicologico e sociale. Inoltre forniamo servizi di riabilitazione e terapie psicosociali rivolti in particolare alle persone con Alzheimer o altra demenza, a bambini e ragazzi con disturbi dell'età evolutiva come l'autismo. Il nostro obiettivo è favorire l'inclusione sociale delle persone con disabilità attraverso l'inserimento lavorativo e offrendo loro tutti gli strumenti possibili per mantenere le loro autonomie. Ci teniamo a supportare i caregivers e le famiglie delle persone con disabilità, che spesso si ritrovano sole, attraverso incontri di sostegno psicologico. Forniamo servizi di psicoterapia e consulenze specialistiche in ambito socio-sanitario.

### MISSION



- Promuovere iniziative a carattere sociale e solidale
- Offrire sostegno psicologico;
- Fornire interventi educativi e abilitativi;
- Favorire l'inclusione sociale;

### VISION



Avere una patologia o un disturbo cambia la vita della persona e dei suoi familiari ma questo non vuol dire che non ci sia più possibilità di vivere con dignità.

*In linea con la definizione dell'OMS, intendiamo il concetto di salute come la ricerca di un benessere che non riguardi soltanto il fisico ma che insieme a questo si concentri anche sul benessere psichico e sociale della persona stessa.*



## Chi Siamo?

### TAM COOPERATIVA SOCIALE



La TAM è una cooperativa sociale nata nel 2016 a San Giorgio a Cremano, in provincia di Napoli dal gruppo di lavoro della TAM Tieni A Mente ODV. La Cooperativa TAM fornisce interventi psicosociali, educativi e riabilitativi, di tipo ambulatoriale, semiresidenziale e domiciliare.

Nell'ambito delle demenze gestiamo un centro diurno Demenze in cui le persone con declino cognitivo lieve/moderato svolgono terapie non farmacologiche e psicosociali per il mantenimento della socialità e delle abilità conservate e rallentare il decorso della malattia. Svolgiamo anche percorsi individuali di musicoterapia, stimolazione cognitiva, fisioterapia.

Ci occupiamo inoltre di bambini e ragazzi con disturbo dello spettro autistico attraverso interventi basati sull'Analisi Applicata del Comportamento (ABA), musicoterapia, gruppi sociali e progetti di inserimento lavorativo per i ragazzi più grandi.

Infine offriamo percorsi di psicoterapia e consulenze specialistiche in ambito psicologico e socio sanitario.

### DESTINATARI E OBIETTIVI



TAM in particolare si occupa di:

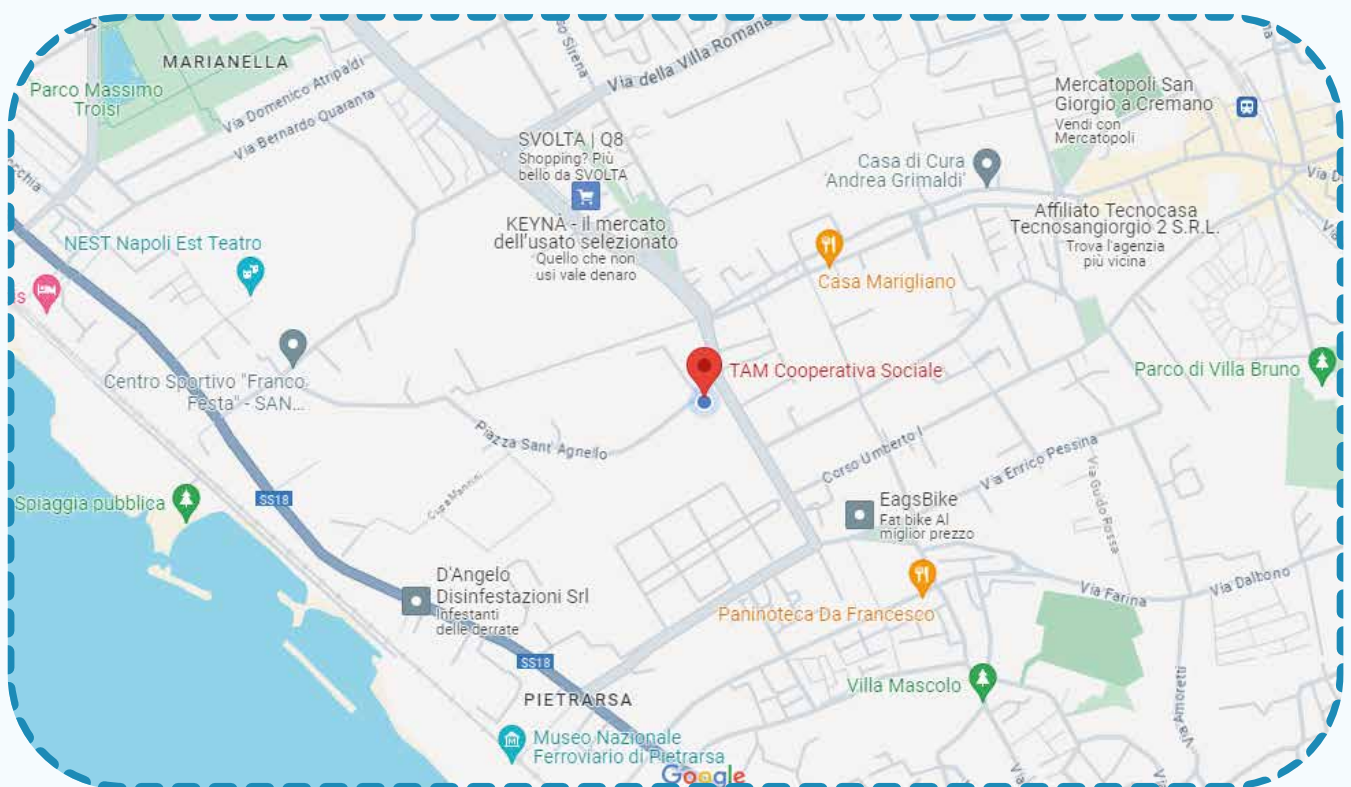
- Bambini con disturbo dello spettro autistico
- Persone con Alzheimer o altra demenza
- Persone colpite da malattie croniche e/o degenerative
- Familiari di persone con difficoltà psichiche, emotivo-relazionali, offrendo sostegno e/o accompagnamento



## Dove Siamo?

Sede legale e operativa:

**CENTRO TAM**



Piazza Sant'Agello, 4 - 80046 San Giorgio a Cremano (NA)



## Il Team

La nostra organizzazione è composta da **psicologi** e **da altri professionisti** della cura come (fisioterapisti, educatori, musicoterapisti, logopedisti, nutrizionisti) nell'ottica di offrire un supporto globale alla persona e promuoverne il benessere psicosociale. I nostri professionisti sono affiancati anche da operatori volontari, in costante formazione e supervisione per garantire un servizio qualificato

### CONSIGLIO D'AMMINISTRAZIONE

|                        |                        |
|------------------------|------------------------|
| <b>Presidente</b>      | Dott. Fabio Matascioli |
| <b>Vice Presidente</b> | Dott. Agostino Borroso |
| <b>Consigliere</b>     | Dott.ssa Noemi Guasco  |

### RESPONSABILI AREE E SERVIZI

|   |                               |
|---|-------------------------------|
| <b>Area Alzheimer e altre demenze</b>               | Dott. Fabio Matascioli        |
| <b>Area evolutiva disturbi e autismo:</b>           | Dott. Rosario D'Antonio       |
| <b>Area benessere e psicoterapia:</b>               | Dott.ssa Anna Russo           |
| <b>Coordinamento Caffè Alzheimer:</b>               | Dott. Agostino Borroso        |
| <b>Coordinamento Musicoterapia:</b>                 | Dott.ssa Martina Scognamiglio |
| <b>Coordinamento Stimolazione Cognitiva:</b>        | Dott.ssa Noemi Guasco         |
| <b>Coordinamento Psicomotricità e Fisioterapia:</b> | Dott. Guglielmo Colalillo     |
| <b>Coordinamento Terapie ABA:</b>                   | Dott. Rosario D'Antonio       |

|  |                               |
|--|-------------------------------|
| <b>Responsabile Comunicazione e Fundraising:</b> | Dott.ssa Martina Scognamiglio |
| <b>Segreteria amministrativa</b>                 | Claudia Punzo                 |



Servizi

PSICOTERAPIA



TAM PSICOTERAPIA SOCIALE



VALUTAZIONE NEUROPSICOLOGICA

ALZHEIMER E DEMENZE



CAFFÈ ALZHEIMER - IL CENTRO



ATTIVAMENTE



FISIOTERAPIA



RADICI SONORE

ETÀ EVOLUTIVA



MUSIC THERAPY IN BLUE



SOCIAL SKILLS



ABA EDUCATION



PSICOMOTRICITÀ



RIABILITAZIONE MOTORIA INFANTILE

ALTRI PROGETTI



CAMPI FESTIVI



INSERIMENTO LAVORATIVO



**TAM PSICOTERAPIA SOCIALE**



## TAM Psicoterapia Sociale

### COS'È TAM PSICOTERAPIA SOCIALE?

*TAM Psicoterapia Sociale* è un servizio di **consulenza psicologica, valutazione psicodiagnostica e psicoterapia** attivo a San Giorgio a Cremano. Nasce da un precedente sportello di ascolto gratuito attivo sin dal 2012 attraverso la TAM Tieni A Mente ODV.

**TAM  
TAM**

#psicoterapiasociale

### IN COSA CONSISTE?

**TAM Psicoterapia Sociale** vuole essere un servizio **attento alle esigenze economiche e alle problematiche sociali del territorio**. L'intento è andare incontro alle difficoltà di chi vorrebbe iniziare un percorso di psicoterapia ma continua a rimandare a causa di problemi economici.

### OBIETTIVI

Gli obiettivi del servizio sono:

- **Offrire un servizio di psicoterapia** con psicologi professionisti a costi accessibili.
- **Sensibilizzare la comunità riguardo al tema del benessere psicologico.**

### DOVE SI SVOLGE?

Gli incontri conoscitivi e i percorsi di psicoterapia verranno svolti presso il Centro TAM in Piazza Sant'Agnello 4, San Giorgio a Cremano.

Sin dal 2012 lo **Sportello TAM TAM** ha offerto **orientamento psicologico gratuito con un professionista** con l'intento di dare supporto alle persone che chiedevano aiuto per decidere se intraprendere un percorso di psicoterapia. **TAM Psicoterapia Sociale** va oltre: un team di professionisti offre percorsi di psicoterapia a costi calmierati per aiutare le persone a ritrovare il loro benessere psicologico.



**VALUTAZIONE NEUROPSICOLOGICA**



## Valutazione Neuropsicologica

### COS'È E A COSA SERVE LA VALUTAZIONE NEUROPSICOLOGICA?



La **Valutazione Neuropsicologica** serve a **valutare** precisamente il **funzionamento cognitivo** della persona tenendo in considerazione numerosi aspetti come ad esempio l'**attenzione**, la **memoria**, il **linguaggio**, la **percezione visiva** e le **prassie**.

La consulenza neuropsicologica è indicata in diversi casi, come:



**Decadimento cognitivo primario o secondario a patologie neurologiche;**



**Malattie Neurodegenerative;**



**Esiti di eventi acuti cerebrovascolari o traumatici.**

La visita, condotta da uno psicologo esperto in neuropsicologia, permette di **stabilire il funzionamento delle abilità cognitive** ed eventualmente impostare una terapia individualizzata. Gli interventi **proposti dal nostro team sono di tipo non farmacologico e psicosociali.**

### IN COSA CONSISTE?

La **valutazione neuropsicologica** consiste in un **incontro informativo** con la persona e/o i suoi familiari, durante il quale si effettua l'anamnesi (raccolta di informazioni su storia clinica, famiglia, ecc.) e si **osservano le condizioni emotive, comportamentali e relazionali**. La seconda parte consiste nella **somministrazione di test standardizzati specifici**, in base alle esigenze diagnostiche.

### A CHI È RIVOLTO?

La valutazione neuropsicologica è utile a persone con **sospetto decadimento cognitivo** o a chi ha una malattia degenerativa.



**CAFFÈ ALZHEIMER - IL CENTRO**



## Caffè Alzheimer - il Centro



### COS'È ALZHEIMER - IL CENTRO?

Il **Caffè Alzheimer** è un **servizio** attivo oltre nove anni a San Giorgio a Cremano, in provincia di Napoli, ed è **dedicato alle persone con Alzheimer o altra demenza**, con particolare attenzione alle loro famiglie.

### COME SI SVOLGE?

Per le **persone con Alzheimer** il centro d'incontro prevede diversi interventi terapeutici mirati al mantenimento di uno stile di vita attivo. Queste attività consentono di stimolare le abilità cognitive conservate, migliorare il benessere fisico e psicologico, favorire la comunicazione e la socializzazione, l'autonomia e l'espressione personale. Esse sono:



**Stimolazione Cognitiva**



**Terapia Occupazionale**



**Musicoterapia**



**Fisioterapia**



**Laboratorio d'Arte**

Gli incontri si svolgono **quattro giorni a settimana** (lunedì, martedì, giovedì, venerdì) dalle **9 alle 13**, presso la sede **TAM**, piazza Sant'Agnello 4, San Giorgio a Cremano (NA).

Per le **famiglie** a **cadenza mensile** sono previsti: **consulenze specialistiche e gruppi di mutuo aiuto**.

Oltre alle attività terapeutiche, il centro svolge periodicamente per gli utenti del Centro **Valutazioni Neuropsicologiche di controllo**.

### A CHI È RIVOLTO?

Il centro d'incontro accoglie persone che presentano patologie neurodegenerative, nello stadio lieve/moderato, come:

**Malattia d'Alzheimer, Demenza Frontotemporale, Declino Cognitivo Lieve (MCI), altri tipi di Demenza, Parkinson, altre malattie neurodegenerative.**



## TERAPIE PSICOSOCIALI

Le attività del centro d'incontro **Caffè Alzheimer** consentono alla persona con demenza di **mantenere uno stile di vita attivo e rallentare il decorso della malattia**, grazie al supporto di professionisti specializzati nel settore della riabilitazione della terza età.

- **VALUTAZIONE NEUROPSICOLOGICA**

Attraverso l'utilizzo di test standardizzati, aiuta a stabilire **piani terapeutici individualizzati ed efficaci** sulla base di **abilità conservate e difficoltà** degli utenti.

- **STIMOLAZIONE COGNITIVA**

Come una **palestra non farmacologica per la mente**, sostiene e **allena le abilità cognitive conservate e rallenta il loro deterioramento**.

- **FISIOTERAPIA**

L'allenamento consente alla persona con demenza di mantenere la tonicità muscolare e ossea, alleviare i dolori fisici che, se non trattati, influiscono sull'umore dell'utente: **lavorare sul benessere fisico aiuta a migliorare il benessere psicologico**.

- **MUSICOTERAPIA**

**Grazie al canale non verbale** la musica **promuove la comunicazione e la relazione con l'altro**. Come strumento riabilitativo **permette di perseguire obiettivi terapeutici** finalizzati a soddisfare bisogni emotivi, sociali, fisici e cognitivi degli utenti.

- **TERAPIA OCCUPAZIONALE**

Attraverso **manualità** e **creatività** vengono stimulate **le abilità cognitive** utili a promuovere **l'autonomia**. Continuare a svolgere attività che erano abituali prima della diagnosi, aiuta a migliorare la propria **autostima**, il **rispetto di sé** e l'**indipendenza**.

- **LABORATORIO D'ARTE**

Con l'arte ci si esprime attraverso il "fare". Si sperimenta e ci si confronta con l'altro a partire dal quanto sperimentato con colori, strumenti, immagini e materiali. **L'accento è posto sul processo creativo**, più che sul prodotto finale.



Scrivi una frase che contenga queste parole:

1. Pasta

Parmigiano

2. Bicicletta

Sole

3. Bambino

Neve

**ATTIVAMENTE**



## Attivamente



### COS'È?

**AttivaMente** è un servizio di **terapia domiciliare** e **stimolazione cognitiva** nell'ambito della **terza età**, attivo sul territorio di Napoli e provincia. Questo tipo di intervento è rivolto a persone che presentano **declino cognitivo** e **problemi comportamentali**, ma anche a familiari e persone che se ne prendono cura, per fornire loro il giusto supporto.

### COME FUNZIONA?

- 1 **COLLOQUIO CONOSCITIVO GRATUITO:**  
uno **psicologo incontra la persona con declino cognitivo e un familiare** per apprendere informazioni sull'ambiente familiare e sulla persona stessa.
- 2 **STESURA PIANO TERAPEUTICO:**  
Dopo la valutazione, si prepara un **programma domiciliare di stimolazione cognitiva** inbase alle esigenze della persona e del livello di gravità della malattia.
- 3 **SEDUTE DOMICILIARI:**  
La stimolazione cognitiva, attraverso esercizi su linguaggio, memoria e attenzione, contribuisce a mantenere attive le funzioni cognitive e rallentare il decorso della malattia.

### A CHI È RIVOLTO?

I casi in cui è utile intraprendere un percorso di stimolazione cognitiva sono:

- **Disturbo della memoria;**
- **Disturbo del linguaggio;**
- **Difficoltà motorie nelle attività quotidiane;**
- **Problemi di orientamento nello spazio e nel tempo;**
- **Difficoltà nel risolvere problemi prima semplici;**



**FISIOTERAPIA**



## Fisioterapia



PHYSIOTHERAPY

### COS'È?

La fisioterapia è una disciplina sanitaria che si occupa della **prevenzione, cura e riabilitazione dei pazienti affetti da disturbi motori o funzionali**, causati da patologie o traumi. Attraverso l'uso di tecniche manuali, esercizi terapeutici, strumenti tecnologici e altre terapie fisiche. Il fisioterapista aiuta i pazienti a **recuperare la funzione motoria, ridurre il dolore e migliorare la qualità della vita.**

### COME SI SVOLGE?

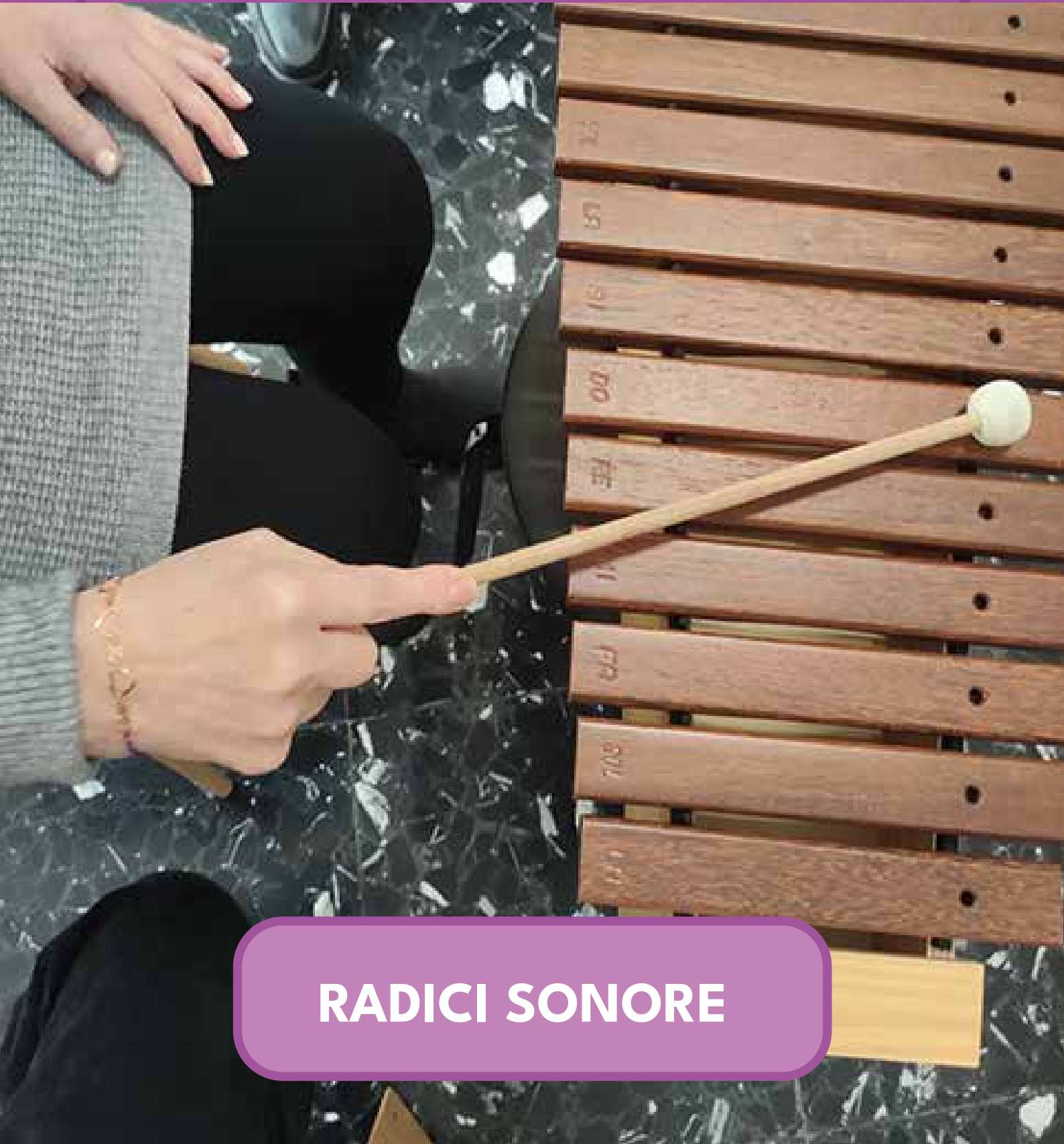
La fisioterapia si svolge attraverso un percorso personalizzato che può variare in base alle esigenze del paziente e al tipo di disturbo o lesione da trattare. Il fisioterapista elabora un piano terapeutico in base a una valutazione clinica iniziale, con l'obiettivo di migliorare la funzionalità motoria, ridurre il dolore e favorire il recupero delle capacità fisiche.

La Valutazione iniziale serve a:

- Raccogliere informazioni sulla storia clinica del paziente
- Eseguire una **valutazione fisica** per analizzare lo stato muscolare, la mobilità articolare, la postura e la capacità di movimento.
- **Identificare gli obiettivi terapeutici** che possono includere il miglioramento della mobilità, il recupero della forza muscolare o la riduzione del dolore.
- Creare un **piano di trattamento personalizzato** che può includere: esercizi terapeutici; terapia manuale; tecniche di stretching; massoterapia.

### A CHI È RIVOLTO

La fisioterapia si rivolge a una vasta gamma di persone che presentano **disturbi o condizioni che influenzano il sistema muscolo-scheletrico, neurologico, respiratorio e cardiovascolare.** È indicata per individui di **tutte le età**, dai neonati agli anziani, a seconda delle necessità specifiche.



**RADICI SONORE**



## Radici Sonore



### IN COSA CONSISTE?

*Radici Sonore* è un servizio di **musicoterapia individuale per adulti e anziani con malattie neurodegenerative**. Si svolge presso il nostro Centro TAM, stabilendo frequenza e durata del percorso secondo le necessità individuali valutate insieme al terapeuta.

### COS'È LA MUSICOTERAPIA?

La **Musicoterapia** è l'uso della musica nella relazione tra musicoterapeuta e utente. La **musica**, intesa come **strumento educativo, riabilitativo e terapeutico**, viene impiegata come **mezzo privilegiato per perseguire obiettivi terapeutici** finalizzati al miglioramento dello stato di benessere psicofisico, intercettando i bisogni fisici, emozionali, sociali e cognitivi del singolo individuo.

La musicoterapia **promuove la comunicazione e la relazione con l'altro, l'espressione personale, l'apprendimento, la motricità** e non solo.

### DESTINATARI

Il servizio è rivolto ad adulti e anziani con patologie neurodegenerative come:

- Alzheimer;
- Demenza vascolari;
- Demenze frontotemporali;
- Disturbo della memoria;
- Altre Demenze;
- Morbo di Parkinson;
- Sclerosi Laterale Amiotrofica (SLA);;
- Altre patologie neurodegenerative;



**MUSIC THERAPY IN BLUE**

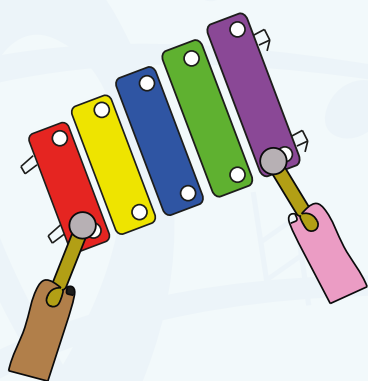


## Music Therapy In Blue

### IN COSA CONSISTE?

*Music Therapy in Blue* è un servizio di musicoterapia rivolto a bambini e ragazzi con **autismo** o altri **disturbi pervasivi dello sviluppo** che si svolge nella provincia di Napoli, a San Giorgio a Cremano.

In genere il percorso consiste in **un incontro a settimana** della durata di 45 min. Frequenza e durata del trattamento vengono stabilite in maniera personalizzata di volta in volta a seconda delle esigenze del partecipante. Insieme alla famiglia si può valutare anche la possibilità di svolgere la **terapia individuale o in gruppo**.



### COS'È LA MUSICOTERAPIA?

La **Musicoterapia** è l'uso della musica nella relazione tra un musicoterapeuta e un **utente**. La musica, intesa come **strumento educativo, riabilitativo e terapeutico**, viene **impiegata come mezzo privilegiato per perseguire obiettivi terapeutici** individualizzati e finalizzati a soddisfare bisogni fisici, emozionali, mentali, sociali e cognitivi del singolo individuo.

Dunque il percorso di musicoterapia serve a promuovere **la comunicazione e la relazione con l'altro**. Oltre all'**espressione personale**, la musicoterapia favorisce l'**apprendimento**, la **motricità** e il globale miglioramento del **benessere psicofisico** della persona.

### DESTINATARI

Il servizio è rivolto a bambini e adolescenti che presentano:

- **Disturbo dello spettro autistico**
- **Altre disabilità**
- **Disturbi dell'età evolutiva**
- **Sindromi Genetiche**
- **Difficoltà comportamentali e relazionali**



**SOCIAL SKILLS**



## Social Skills

### COS'È SOCIAL SKILLS?



*Social Skills*, o gruppi sociali autismo, è un servizio che prevede **interventi di terapia di gruppo sulle abilità sociali per bambini e ragazzi con disturbi dell'età evolutiva**, come il disturbo dello spettro autistico.

### IN COSA CONSISTE?

I gruppi sociali hanno obiettivo quello di **insegnare ai bambini e ragazzi abilità e strumenti per interagire con gli altri**. L'insegnamento avviene in gruppo attraverso giochi e attività piacevoli, in ambienti semi-strutturati.

I terapeuti applicano i principi dell'ABA e sono costantemente supervisionati.

**L'ABA** (Analisi Applicata del Comportamento) è una scienza applicata con la quale è possibile comprendere e modificare il comportamento umano. È utilizzata per il trattamento di disturbi comunicativo-relazionali dell'età evolutiva come l'autismo.

### COME FUNZIONA?

I gruppi Social Skills sono composti da massimo quattro bambini/ragazzi suddivisi in base all'età: 7-10 anni; 11-14 anni; 14-18 anni.

Gli incontri, della durata di un'ora, si svolgono una volta a settimana presso il centro TAM a San Giorgio a Cremano.

Sono previste anche delle uscite sul territorio per mettere in pratica i comportamenti appresi in ambiente naturale e quotidiano.



## OBIETTIVI

### Abilità di gruppo:

**Seguire istruzioni di gruppo**

**Rispettare il proprio turno durante le attività**

**Imitare i pari**

**Alzare la mano per rispondere a una domanda**

### Autonomie:

**Organizzare i materiali**

**Mettere a posto i materiali**

**Leggere l'orologio**

**Utilizzare i soldi**

**Fare una lista della spesa**

### Abilità di interazione sociale:

**Conversazione con i pari**

**Contatto oculare**

**Chiedere informazioni**

**Riferire un messaggio**

**Rispondere ai saluti**

### Partecipazione:

**Fare la spesa al supermercato**

**Partecipare ad una festa di compleanno**

**Partecipare ad uscite organizzative (gita, pizzeria)**



**ABA EDUCATION**



## ABA Education

### COS'È L'ABA E A CHE COSA SERVE?



L'**ABA** può consentire a molti bambini con **austismo** di arrivare ad avere una vita normale favorendo l'**adattamento al contesto sociale in cui vive**. Infatti il luogo del trattamento è quello naturale del bambino, casa e scuola, e la **metodologia di intervento** si basa sull'insegnamento.

### COME FUNZIONA ABA EDUCATION?

Quando una famiglia si rivolge a noi per prendere parte al progetto

- **Programmiamo** un **primo incontro gratuito** con un nostro **BCBA** (Analista del Comportamento Certificato), che accoglie la famiglia e propone l'intervento più idoneo in base alle necessità.
- Il BCBA, o **supervisore ABA**, **effettua una valutazione funzionale** per definire il piano terapeutico.
- Il terapeuta **RBT/IBT** (Tecnico del Comportamento Certificato) svolge l'intervento a casa o a scuola, a seconda delle esigenze, mettendo in atto il programma prima definito.

### A CHI È RIVOLTO?

Il servizio **ABA Education** è rivolto alle famiglie di bambini e ragazzi con disturbi dell'età evolutiva, in particolare con disturbi dello spettro autistico, sul territorio di Napoli e tutta la Campania.

A young child with dark hair is lying on their back on a large pink exercise ball. They are wearing a white long-sleeved shirt with thin yellow horizontal stripes. Their arms are raised above their head. The child is looking upwards with a neutral expression. The background is a light-colored wooden floor. A blue mat is partially visible to the left of the ball.

**PSICOMOTRICITÀ**



## Psicomotricità

### COS'È?



La psicomotricità è una disciplina che si occupa dello **sviluppo armonioso delle competenze motorie, cognitive e emotive della persona**, con particolare attenzione ai bambini. Essa si basa sull'interazione tra il corpo e la mente, riconoscendo che il movimento e l'esperienza corporea sono strettamente legati ai processi psicologici, cognitivi e affettivi.

La psicomotricità si svolge in un **contesto strutturato e sicuro**, attraverso una serie di attività mirate che coinvolgono il movimento, il gioco e l'interazione emotiva. Le sessioni sono generalmente **individuali o di gruppo**, e vengono adattate alle specifiche esigenze del bambino o dell'individuo.

La psicomotricità si propone di:

- **Favorire lo sviluppo motorio:** migliorare la coordinazione, l'equilibrio e la percezione del proprio corpo.
- **Promuovere l'espressione emotiva:** aiutare i bambini a riconoscere e gestire le proprie emozioni attraverso il movimento e il gioco.
- **Sviluppare le capacità cognitive:** attraverso il gioco e le attività motorie, stimolare l'attenzione, la memoria e la risoluzione di problemi.
- **Migliorare le capacità relazionali:** aiutare il bambino a interagire con gli altri e con l'ambiente in modo armonioso e sicuro.

### A CHI È RIVOLTO?

La psicomotricità si rivolge principalmente a **bambini in età evolutiva**, ma può essere utile anche per altre fasce d'età, a seconda delle esigenze:

- Bambini **con sviluppo tipico e bambini con ritardi psicomotori**;
- Bambini **con disturbi comportamentali ed emotivi**;
- Bambini **con disturbi dello sviluppo**;
- Bambini **con disabilità fisiche neurologiche**.



## RIABILITAZIONE MOTORIA INFANTILE



## Riabilitazione motoria infantile

### COS'È?



La fisioterapia neurologica infantile è una specializzazione della fisioterapia che si occupa della **riabilitazione dei bambini con disturbi neurologici**, ovvero condizioni che interessano il sistema nervoso centrale (cervello e midollo spinale) o periferico. L'obiettivo è favorire lo **sviluppo motorio**, migliorare la funzione neuromotoria e **promuovere l'indipendenza** del bambino nelle attività quotidiane, nonostante eventuali disabilità.

### IN COSA CONSISTE?

La fisioterapia neurologica infantile è indicata per bambini che presentano condizioni come:

**Prevenire o ridurre le deformità muscolari o scheletriche:** ad esempio, prevenire o correggere contratture muscolari che potrebbero derivare da posture scorrette o immobilità prolungata.

**Migliorare l'equilibrio e la coordinazione:** attraverso esercizi specifici che stimolano il controllo posturale e l'equilibrio.

**Promuovere lo sviluppo motorio:** aiutare il bambino a raggiungere tappe fondamentali come sedersi, gattonare, camminare o correre.

**Incentivare l'indipendenza nelle attività quotidiane:** aiutare il bambino a diventare più autonomo nei movimenti e nelle attività della vita quotidiana, come vestirsi, mangiare e giocare

### A CHI È RIVOLTO?

La fisioterapia neurologica infantile si concentra su:

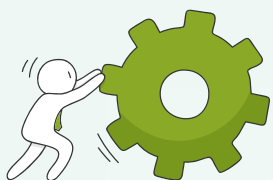
- **Paralisi cerebrale infantile**
- **Disturbi neuromuscolari**
- **Ritardo psicomotorio o disturbi del movimento**
- **Lesioni del midollo spinale**
- **Sindrome di Down e altre sindromi genetiche che influenzano lo sviluppo neuromotorio.**
- **Spina bifida**



**INSERIMENTO LAVORATIVO**



## Progetti di inserimento lavorativo



### COS'È L'INSERIMENTO LAVORATIVO?

L'**inserimento lavorativo** per ragazzi con disturbi del neurosviluppo, come l'autismo, mira a favorire la loro inclusione nel mondo del lavoro attraverso percorsi personalizzati. Questi programmi offrono formazione, tutoraggio e adattamenti ambientali, valorizzando le capacità individuali e migliorando le competenze sociali.

### OBIETTIVI

- Favorire l'acquisizione di nuove competenze professionali, personali e sociali;
- Promuovere l'autonomia e l'indipendenza nella gestione del tempo e delle proprie mansioni;
- Incoraggiare l'inclusione sociale in ambienti di lavoro accoglienti che valorizzino la diversità;

### DESTINATARI

I progetti di inserimento lavorativo sono rivolti a giovani (dai 16 anni in poi) che presentano:

- Disturbo dello spettro autistico
- Disturbo da deficit di attenzione e iperattività (ADHD)
- Disabilità intellettive
- Disturbi dell'apprendimento



## PROGETTI PILOTA

### CAMPAGNA SOLIDALE (2017):



Ragazzi con neurodiversità, tra i 16 e i 30 anni, hanno avuto la possibilità di lavorare in un'azienda vesuviana d'eccellenza. Hanno seguito la filiera di produzione del Pomodoro del Piennolo del Vesuvio D.O.P., dalla semina al confezionamento finale del prodotto. L'obiettivo è stato fornire loro l'opportunità di acquisire competenze pratiche e specifiche nel settore agricolo, migliorando al contempo autonomia, responsabilità e capacità di lavorare in gruppo, in un contesto reale e stimolante.

### COS' E PAZZ (2022-2023):



Iniziativa di inserimento lavorativo rivolta a ragazzi con neurodiversità con più di 16 anni. L'obiettivo principale è stato avviare i ragazzi al lavoro all'interno di un bar, offrendo loro un ambiente inclusivo che gli ha permesso di acquisire competenze pratiche e professionali. Attraverso il lavoro in un contesto reale, il progetto ha mirato a potenziare l'autonomia, l'indipendenza e le capacità relazionali dei partecipanti.

## PROGETTI IN AGGIORNAMENTO

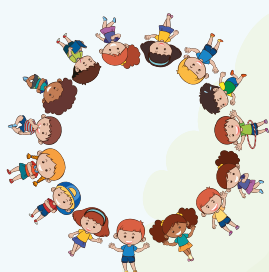


**CAMPI FESTIVI**



## Campi Festivi

### COSA SONO?



I campi festivi della cooperativa TAM sono programmi specializzati per ragazzi con disturbo dello spettro autistico, progettati per offrire esperienze educative e ricreative durante i periodi di vacanza scolastica. Le famiglie, durante l'interruzione scolastica, si trovano spesso a dover affrontare e fronteggiare una situazione di scompenso. Impiegare il tempo libero in maniera funzionale risulta la soluzione migliore per consentire ai genitori di continuare un lavoro strutturato, non solo per quanto concerne l'aspetto psico-pedagogico ma anche per quello ludico-ricreativo. I bambini e i ragazzi vengono raggruppati per età e capacità funzionali, così da permettere loro di partecipare in maniera proficua alle attività del campo. Questi campi includono sia programmi invernali che estivi, con attività pensate per favorire l'inclusione, lo sviluppo personale e la socializzazione.

### A CHI È RIVOLTO?

I campi festivi della cooperativa TAM sono rivolti a:

- **Ragazzi con disturbo dello spettro autistico:** di età compresa tra i 6 e i 16 anni, che desiderano vivere un'esperienza ricreativa ed educativa in un ambiente inclusivo e supportivo.
- **Famiglie:** che cercano un luogo sicuro e stimolante per i loro figli, dove possano divertirsi, apprendere nuove competenze e sviluppare relazioni sociali.
- **Scuole e organizzazioni:** interessate a collaborare con la cooperativa TAM per offrire opportunità di svago e crescita a studenti con disturbo dello spettro autistico.



## IN COSA CONSISTE?

I campi festivi comprendono una serie di attività diversificate e personalizzate, tra cui:

- **ATTIVITÀ RICREATIVE E SPORTIVE ADATTATE:**  
giochi, escursioni, nuoto, attività all'aperto, e sport adattati alle esigenze dei partecipanti.
- **LABORATORI CREATIVI E SENSORIALI:**  
arte, musica, danza, giardinaggio, e altre attività manuali e sensoriali progettate per stimolare la creatività e le abilità motorie.
- **LABORATORIO DELLE AUTONOMIE:**  
sperimentazione di momenti della vita quotidiana da parte dei bambini e ragazzi, che grazie al supporto di personale qualificato possono essere agevolati nell'esecuzione di compiti volti al raggiungimento di obiettivi inerenti alla sfera delle autonomie personali e sociali.
- **SUPPORTO EDUCATIVO E TERAPEUTICO:**  
workshop educativi, attività di apprendimento personalizzate, e sessioni terapeutiche condotte da personale qualificato.
- **ASSISTENZA E SICUREZZA SPECIALIZZATA:**  
personale qualificato e formato specificamente per lavorare con ragazzi con disturbo dello spettro autistico, garantendo un ambiente sicuro e accogliente.



*Se si cura una malattia, si vince o si perde;  
ma se si cura una persona, vi garantisco che si vince, si  
vince sempre.*

dal film  
Patch Adams



# TAM Tieni A Mente

## COOPERATIVA SOCIALE

### Contatti

- Telefono: **342 844 0749**
- E-mail: **info@tieniamente.it**
- Pec: **amministrazione.gare@pec.tieniamente.it**
- Partita IVA: **084 7353 1211**
- Sede Legale: **Piazza Sant'Agnello, 4**  
**80046 San Giorgio a Cremano (NA)**